

Produktnummer  
Beskrivning

Material  
Färg  
Storlek  
Vinklad 90° (parallell mot vägg)  
0° (90° mot vägg)  
Utrymme för full 180°

Effekt  
IP-klassificering  
Strömstyrka  
Yttemperatur  
Kabellängd  
Vikt (Netto)

**TE6**  
Väggmonterad Elektrisk  
Handdukstork, Vridbar 180°  
För eluttag/ Kopplingsdosa  
Vitlackad stål  
Vit  
Bredd x Djup x Höjd (mm)  
400 x 40 x 726 mm  
34 x 406 x 726 mm  
725 x 406 x 726 mm  
80 Watt  
IP34  
220-250 V / 50 Hz  
50-55 °C  
1,4 m  
1,85 kg



- **Lek inte** runt eller med handdukstorken!
- Endast personer som har **förståelse för produkten** får använda denna.
- **Vrid ur vatten** ur handdukar och kläder före användning
- Större tyngder kan **skada eller deformera torken**, använd ej handdukstorken om detta skett.
- **Rengör och underhåll** handdukstorken regelbundet (elen urkopplad)
- Används endast till att torka **textiler**, (handdukar och kläder) tvättade i vatten
- Kontrollera att dessa textiler tål värmen från handdukstorken
- **Drivs av elektricitet!** Se till att handdukstorken placeras på **säkert avstånd** från personer (barn inkluderat) som riskerar att skada sig på handdukstorken.
- **Produkten blir varm!** Se till att handdukstorken placeras på säkert avstånd från personer (barn inkluderat) som riskerar att skada sig på handdukstorken.

CE RoHS SAA EMC / LVD

IP34

Ansluten till



elretur

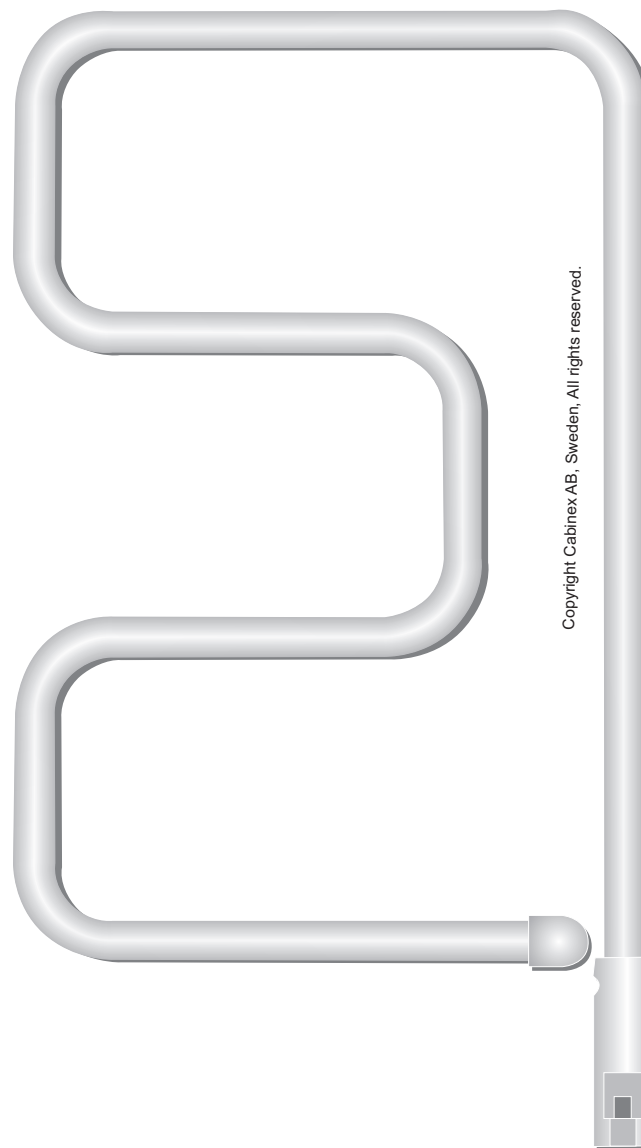
www.cabinex.se

CABINEX AB, Svetsaregatan 1, Ljungby, Sweden

**CABINEX™**

TE6 Handdukstork Vridbar

# Monteringsanvisning

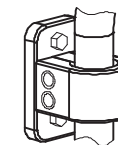


4X

**ST6\*65**



4X



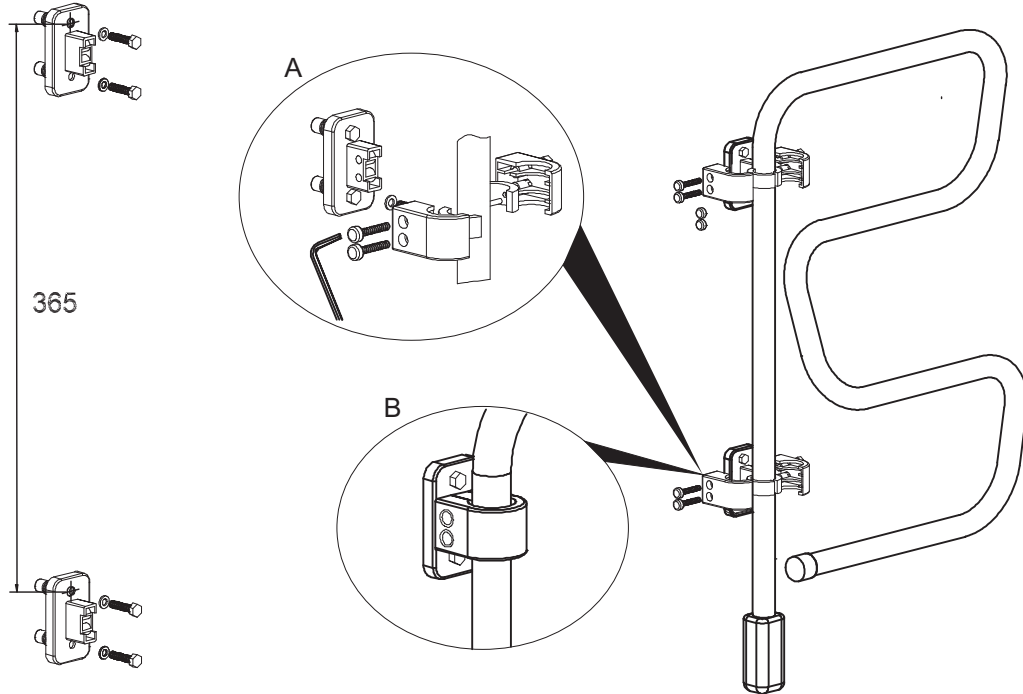
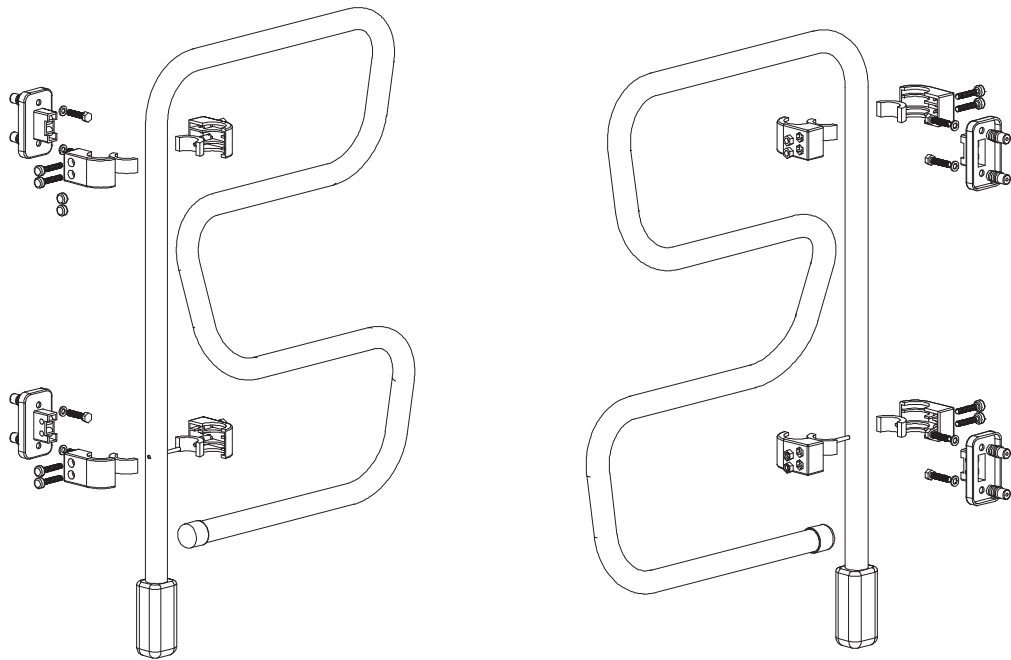
2X



4X

IP34  
80 Watt CE

**CABINEX™**



**Läs instruktionerna noga för korrekt användning.** Spara dessa instruktioner för framtida referenser!

### Säkerhet

#### Elanslutningar ska göras av behörig elektriker!

1. Kopplas till 220-250V. Uttaget skall vara jordat, vid användning i badrum eller kök skall jordfelsbrytare föregås. Kontrollera gällande regler och förordningar noga. Lokala regler och förordningar gäller även om anvisningarna här säger annat.
2. Kontrollera att stickkontakt, sladd och produkten inte har skador. Produkten får då inte användas, och skall omedelbart kopplas bort från elnätet.
3. Eventuella skador skall repareras av tillverkare, elektriker eller liknande kvalificerad person.
4. Koppla bort/stäng av elektriciteten före rengöring!

### Montering

1. Välj en lämplig placering för montering, försök att hitta stödreglar i väggarna. Kontrollera att placeringen har en IP klassad zon som överensstämmer med IP-klass märkningen på produkten. Kontrollera tillgång/avstånd till eluttag/kopplingsdosa. Mät och markera placering på väggen
2. Skruva fast väggplattorna på väggen.
3. Skruva fast klämmorna på torken och väggplattorna **.OBS! Torken får ej hängas upp och ner!**
4. Nu kan handdukstorken startas på "ON" knappen. Då tänds lampan och inom kort kommer handdukstorken nå full arbetstemperatur.
5. Stäng av efter användning.

